

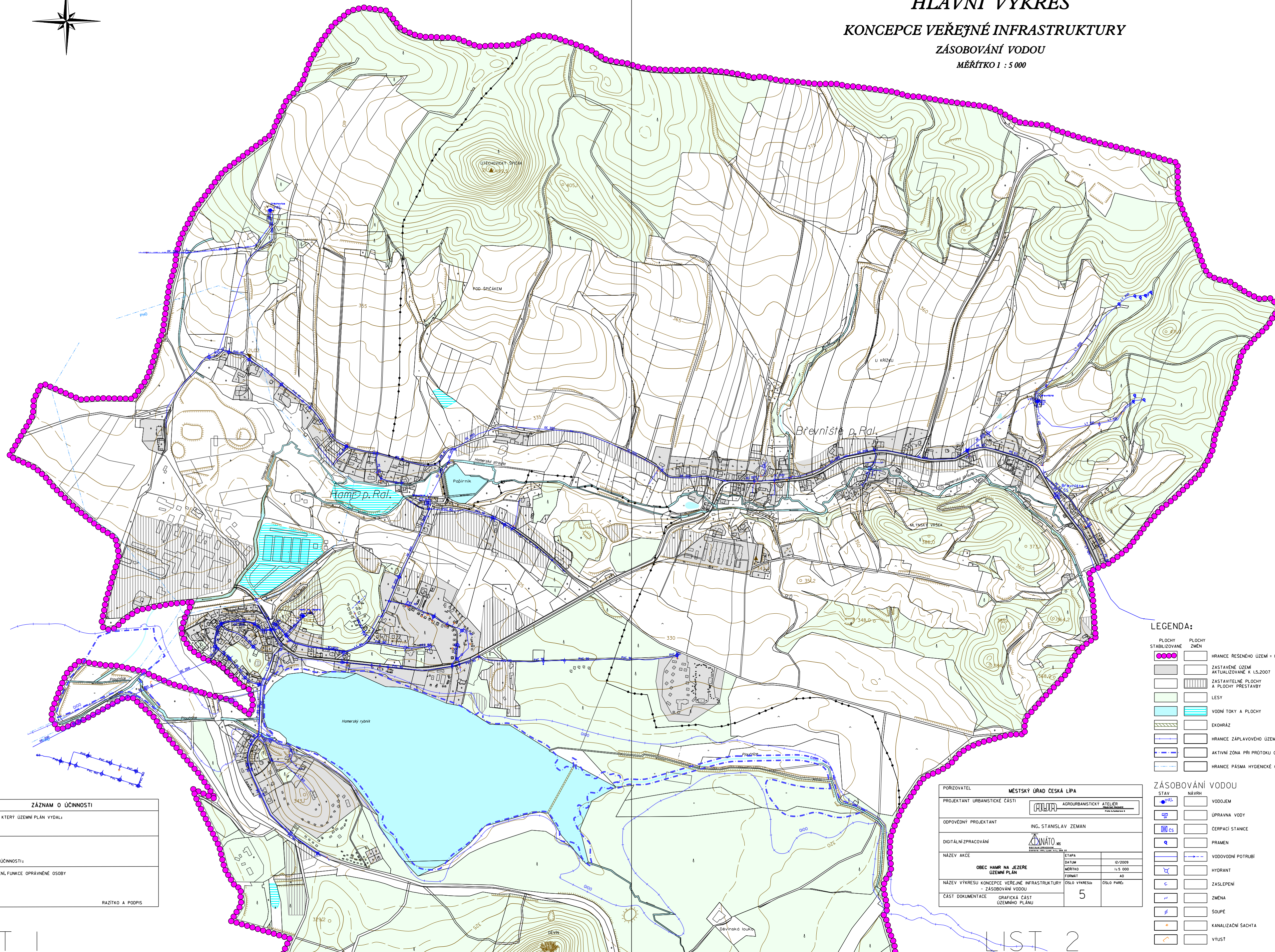
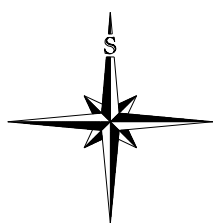
# ÚZEMNÍ PLÁN HAMR NA JEZEŘE

## HLAVNÍ VÝKRES

### KONCEPCE VEŘEJNÉ INFRASTRUKTURY

ZÁSOBOVÁNÍ VODOU

MĚŘÍTKO 1 : 5 000



#### LEGENDA:

- |  |  |  |  |
|--|--|--|--|
|  | PLOCHY STABILIZOVANÉ                   |  | PLOCHY ZMĚN                              |
|  | HRANICE REŠENÉHO ÚZEMÍ = HRANICE OBCE  |  | ZASTAVĚNÉ ÚZEMÍ AKTUALIZOVANÉ K 1.5.2007 |
|  | ZASTAVITELNÉ PLOCHY A PLOCHY PŘESTAVBY |  | LESY                                     |
|  | VODNÍ TOKY A PLOCHY                    |  | EKOHRAZ                                  |
|  | HRANICE ZÁPLAVOVÉHO ÚZEMÍ OIO          |  | AKTIVNÍ ZÓNA PŘI PRŮTOKU OIO             |
|  | HRANICE PÁSMO HYGIENICKÉ OCHRANY (PHO) |  |  |

ZÁZNAM O ÚČINNOSTI	
A) SPRÁVNÍ ORGÁN, KTERÝ ÚZEMNÍ PLÁN VYDAL:	
B) ČÍSLO JEDNACÍ: DATUM VYDÁNÍ: DATUM NABÝTÍ ÚČINNOSTI:	
C) JMÉNO A PRŮJEM, FUNKCE OPRAVNĚNÉ OSOBY PŮRIZOVATELE:	
RAZÍTKO A PODPIS	

PŮRIZOVATEL	MĚSTSKÝ ÚŘAD ČESKÁ LIPA	
PROJEKTANT URBANISTICKÉ ČÁSTI	AGROURBANISTICKÝ ATELIER	
ODPOVĚDNÝ PROJEKTANT	ING. STANISLAV ZEMAN	
DIGITÁLNÍ ZPRACOVÁNÍ	ADNÁTO	
NÁZEV AKCE	ETAPA	02/2009
OBEC HAMR NA JEZEŘE ÚZEMNÍ PLÁN	STAV	1:5 000
	FORMÁT	A0
NÁZEV VÝKRESU KONCEPCE VEŘEJNÉ INFRASTRUKTURY - ZÁSOBOVÁNÍ VODOU	ČÍSLO VÝKRESU	05/0 PAREL
ČÁST DOKUMENTACE	GRAFICKÁ ČÁST ÚZEMNÍHO PLÁNU	5

- #### ZÁSOBOVÁNÍ VODOU
- |  |                   |  |                    |
|--|-------------------|--|--------------------|
|  | NÁVRH             |  | VODOJEM            |
|  | UPRAVNA VODY      |  | CERPACÍ STANICE    |
|  | PRAMEN            |  | ZASLEPENÍ          |
|  | VODOVODNÍ POTRUBÍ |  | ZMĚNA              |
|  | HYDRANT           |  | SOUPE              |
|  | ZASLEPENÍ         |  | KANALIZAČNÍ SACHTA |
|  | ZMĚNA             |  | VÝUST              |